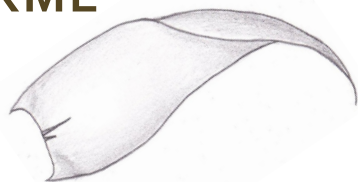


# HYPNUM CUPRESSIFORME

## ciprešu hipns



Noteikšana:

- ▶ augs dzeltenīgi zaļš, garums un augšanas forma mainīga - uz kriticalām un uz augsnes plašās, blīvās velēnās, uz koka stumbra un barības vielām nabadzīgos apstākļos smalki pavedieni
- ▶ lapas gals garš un smails, noliecies uz vienu pusi, lapai divas ļoti īsas dzīslas
- ▶ sporu vēcelītes garas un ieliekas, sastopamas bieži, vāciņš ar garenu izaugumu

Piezīmes:

*Hypnum andoi* stumbrs nokarens un sporu vēcelīte taisna.

**Biotops:** jauktu koku meži, zālāji, pelēkās kāpas, atsegumi. **Substrāts:** koka stumbrs, koka pamatne, trupoša koksne, akmens, augsne, smilšakmens un dolomīta atsegumi; substrāta pH 2,8–7,4.

Foto: Līga Strazdiņa



1 cm



1 cm