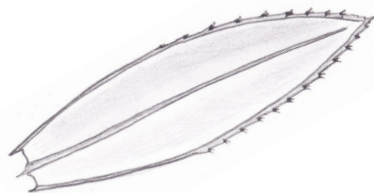


MNIUM HORNUM

viengada skrajlapīte



Noteikšana:

- ▶ augs līdz 4 cm, tumši zaļš, blīvās velēnās
- ▶ raksturīgs dzimumdimorfisms – sievišķie augi ložņājoši, to lapas virzienā uz dzinuma galu saīsinās. Vīrišķie augi vertikāli, anterīdiju sastati brūngani, labi saskatāmi, tos ietver īsi zariņi vai lapas
- ▶ lapa lancetiska, nedaudz viļņaina, lapas malā zobiņi divās rindās, dzīsla sniedzas gandrīz līdz smailajam lapas galam
- ▶ sporu vācelīte bieži, garena, nokarena

Piezīmes:

Atrichum undulatum (90. lpp.) un *Plagiomnium undulatum* (55. lpp.) lapas malā viena zobiņu rinda.

Biotops: lapu koku meži, egļu meži. **Substrāts:** skāba augsne, trupoša koksne, koka pamatne; substrāta pH_{3,6–6,5}.

Foto: Līga Strazdiņa

